

# GLORIA®

## NEN EN 3 Euronorm



# SPROEISCHUIM- BLUSSERS

## TYPE: S 6 DLWB, S 9 DLWB



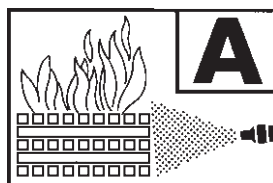
ISO 9001 : 2000  
FM 27122



**Met het blusmiddel  
AFFF/Glorilight  
bieden deze blussers  
een snelle en zekere  
brandbestrijding.**

Gloria sproeischuimblussers gevuld met AFFF zijn voor de volgende brandklassen inzetbaar:

Brandklassen en Rating	A	B	C	D
S 6 DLWB	21 A	183 B		
S 9 DLWB	27 A	233 B		



### GLORIA AANBEVELING

- ★ Blusser van het constante druk-type gevuld met het blusmiddel light-water zijn speciaal geschikt voor kantoren, industrie op- en overslag en brand stofopslag.

### GLORIA PRESTATIES

- ★ Eenvoudige en zekere bediening door gelijktijdig dragen en bedienen.
- ★ Speciale sproei nozzle met zeer grote oppervlakte-dekking.
- ★ Bluscilinder gemaakt van hoogwaardig metaal.

### GLORIA ZEKERHEID

- ★ Bluscilinder aan buitenzijde gecoat met 100% polyesterhars-lak zonder milieu-belastende ingrediënten.
- ★ Bluscilinder inwendig gecoat met patentcoating van GLORIA.
- ★ Stabiele voering beschermt het apparaat tegen beschadigingen.
- ★ Het Filmvormende blusmiddel Glorilight is bijzonder geschikt voor vloeistofbranden en branden van vaste stoffen.



AFB. S 9 DLWB



## SPROEISCHUIM- BLUSSERS

TYPE: S 6 DLWB, S 9 DLWB

### GLORIA AANBEVELING

- ★ Blusser van het constante druk-type gevuld met het blusmiddel Glorilight zijn speciaal geschikt voor kantoren, industrie op- en overslag en brand stofopslag.

### GLORIA SERVICE

- ★ De landelijk opererende 24-uurs-service-dienst draagt zorg voor jaarlijkse controle, volgens NEN Norm 2559, van alle bij U aanwezige brandblusapparatuur.

### GLORIA ADVIES

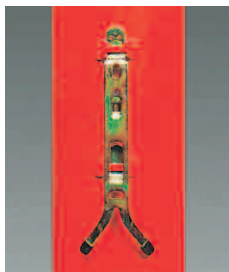
- ★ Een netwerk van goed opgeleide GLORIA dealers door geheel Nederland verzorgen de jaarlijkse controle en onderhoud van al uw brandblusapparatuur. Overeenkomstig de nieuwste Europese normen zijn onze GLORIA produkten vervaardigd.

Theoretische- en praktische blusinstructies, zoals voorgeschreven door de Arbo-wetgeving, worden door onze organisatie op lokatie uitgevoerd.

Veiligheid is een must! GLORIA fabrieksapparatuur is dan ook ISO-9001 gecertificeerd!

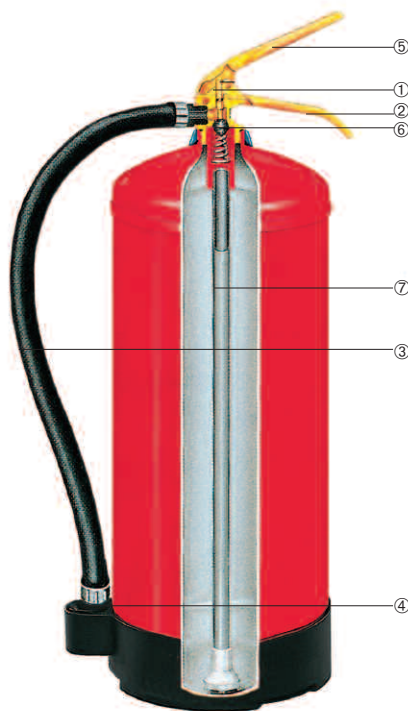
De overheid, gemeenten en het bedrijfsleven in Nederland behoren tot onze opdrachtgevers. Daar zijn wij trots op.

'Vertrouwen in de mens en het produkt' geeft de noodzakelijke continuïteit.



AFB. 1.: standaard-beugel voor wandmontage  
AFB. 2.: slanghouder geïntegreerd in de voetring  
AFB. 3.: manometer voor optische controle

### DOORSNEDE GLORIA SPROEISCHUIMBLUSSERS



#### FUNCTIE:

Borgpen ① verwijderen.

Blusser aan draaggreep ② vasthouden.

Slang ③ met sproei-nozzle ④ op de brandhaard richten.

Bedieningshevel ⑤ naar beneden drukken.

Hierdoor wordt de ventiel-spindel ⑥ naar beneden gedrukt en het blusmiddel gaat via de stijgbuis ⑦, slang en sproei-nozzle richting de brandhaard.

### Technische gegevens:

type	gewicht v/h gevulde apparaat	blus-middel	hoeveelheid blusmiddel ltr.	drijf-stof	werk-druk in bar	spuit-duur in sec.	werp-lengte mtr.	temperatuur-bereik	Afmetingen		
									hoogte mm.	breedte mm.	diepte mm.
S 6 DLWB	10,36	5,88 l Water 0,12 l Glorilight	6	Stikstof	7	44	4	0° C/+60° C	520	345	182
S 9 DLWB	14,56	8,82 l Water 0,18 l Glorilight	9	Stikstof	7	52	4	0° C/+60° C	610	345	200